



**PODZIM
2021**



OSIVA BORŠOV, spol. s r.o.



POLNÍ DEN

VI. 2021

AGRO družstvo Dolní Bukovsko

- pšenice ozimá

AGRA ŘISUTY s.r.o.

- pšenice ozimá

Nabízíme PRONÁJMY:

- haly
- kanceláře

v areálech:

ČSO Boršov n/Vlt.

ČSO Radnice

ČSO Žlutice

ČSO Slapy u Tábora

kontakt: **727 852 084**



OSIVA BORŠOV, spol. s r.o.

**PRO OZIMOU SEZÓNU 2021
NABÍZÍME TENTO SORTIMENT
OSIV POLNÍCH PLODIN:**



OSIVA BORŠOV, spol. s r.o.

ČSO Boršov nad Vltavou, Průmyslová 245, 373 82 Boršov nad Vltavou
IČ: 49 01 81 24, DIČ: CZ49018124 reg. v OR u KS v Č. Budějovicích oddíl C vložka 2959
č. účtu: 12065653/0300

Ředitel Ing. Andrea Šlajsová

Provozně - ekonomický ředitel Ing. Martin Šlajs

Ekonom Ing. Ivana Hybrantová

OBCHODNÍ ODDĚLENÍ

Obchodní ředitel Ing. Alena Ratajová, Ph.D.

Vedoucí obchodního oddělení Jitka Kadlecová

Agronomická služba, objednávky Martin Bernard (CB, CK, PT, ST)

Milan Fiala (ST, PT, KT, PJ, PS, RO)

Pavel Malý (KT, DO, TC, CH, KV, SO)

ČISTÍCÍ STANICE OSIV

Výrobní ředitel Ing. Jaroslav Hampel

ČSO Boršov nad Vltavou, Průmyslová 245, 373 82 Boršov nad Vltavou

Vedoucí ČSO Václav Vach

Expedice osiv Hana Kořenská

ČSO Radnice, Pivovarská 71, PSČ 338 28, Radnice u Rokycan (okres Rokycany)

Vedoucí ČSO

ČSO Žlutice, Lomnice 488, PSČ 364 52 (okres Karlovy Vary)

Vedoucí ČSO

telefon / e-mail:
727 852 084

606 734 794
slajs@osivaborsov.cz

606 626 149
hybrantova@osivaborsov.cz

602 569 029
ratajova@osivaborsov.cz
602 560 145
kadlecova@osivaborsov.cz

606 626 146
bernard@osivaborsov.cz

602 560 163
fiala@osivaborsov.cz

602 560 164
maly@osivaborsov.cz

724 862 441
hampel@osivaborsov.cz

606 626 147
vach@osivaborsov.cz

602 734 158
korenska@osivaborsov.cz

724 862 441
radnice@osivaborsov.cz

724 862 441
zlutice@osivaborsov.cz

e-mail: osivaborsov@osivaborsov.cz

<http://www.osivaborsov.cz>

JEČMEN OZIMÝ

BECKENBAUER ●

LAURIN

LEOPARD

LG TRIUMPH

LG ZORO

PADURA

SU ELLEN

TITUS

MEGAN ●

MOSCHUS

PATRAS

PIRUETA

SHERIFF

SOFRU

SOLINDO

TOBAK

TURANDOT

VANESSA

PŠENICE OZIMÁ

AIRBUS

ASKABAN

ATUAN

AURELIUS ●

BONANZA

BUTTERFLY

CENTURION

EXPO

FABIUS

FRISKY

GENIUS

ILLUSION

JOHNSON ●

JULIE

LEAR

LG ABSALON ●

LG KERAMIK ●

LG MOCCA

LG ORLICE ●

LORIEN ●

ŽITO OZIMÉ

DAŇKOWSKIE

TURKUS

INSPEKTOR

TRITIKALE OZIMÉ

BREHAT

TRIBONUS ●

TULUS

ŘEPKA OZIMÁ

české i zahraniční
odrůdy a hybridy

PELUŠKA OZIMÁ

FROSTICA ●

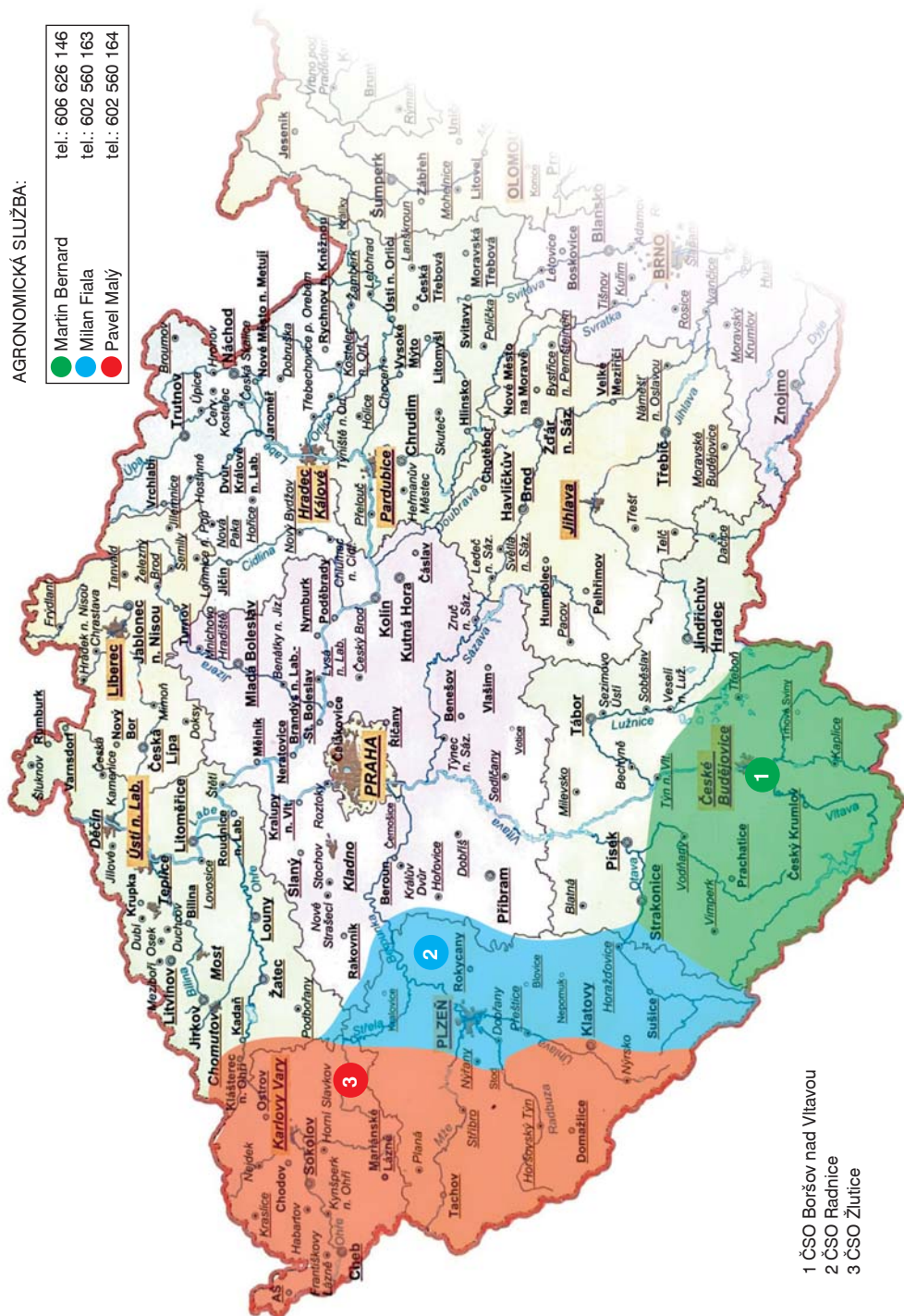
Odrůdy jsou chráněné
dle Zákona č. 408/2000 Sb.

V případě zájmu zajistíme i další odrůdy.

AGRONOMICKÁ SLUŽBA:

- Martin Bernard
- Milan Fiata
- Pavel Malý

tel.: 606 626 146
 tel.: 602 560 163
 tel.: 602 560 164



- 1 ČSO Boršov nad Vitavou
- 2 ČSO Radnice
- 3 ČSO Žitlice

JEČMEN OZIMÝ

Odrůda	Zástupce v ČR	Rok povolení	Ranost	Výnos %	Typ klasu	Odkořizivost	HTS (g)	Vzrůst (cm)	Odolnost					Rajonizace	Výsevek MKS/ha	Poznámky:
									Poléhání	Padlí travní	Rez ječná	Hnědá skvrnitost	Rhynchosp. skvrnitost			
BECKEN-BAUER ●	SAATEN-UNION CZ, s.r.o.	2020	středně raná	exce- lentní	6 řadý	střední	44	94	8,2	7,0	7,0	6,0	7,0	K, Ř, O, B	2,8-3,5	nejvýnosnější ječmen v roce 2020, univerzální odrůda
LAURIN	SELGEN, a.s.	2019	středně raná	vysoký	6 řadý	vysoká	47	100	7,6	7,8	7,4	6,7	6,7	K, Ř, O, B	3,5-4,0	vysoký podíl předního zrna, vysoký výnos ve všech oblastech pěstování
LEOPARD	LIMAGRAIN CENTRAL EUROPE CEREALS, s.r.o.	2012	polopozdní	velmi vysoký	2 řadý	vysoká	48	77	7,0	7,4	7,6	6,4	6,1	K, Ř, O, B	3,2-4,0	výnosná odrůda s velkým zrnem, velmi vysoká odkořizivost
LG TRIUMPH	LIMAGRAIN CENTRAL EUROPE CEREALS, s.r.o.	2017	polopozdní	velmi vysoký	6 řadý	vysoká	45	95	8,1	7,8	7,6	6,6	7,2	K, Ř, O, B	3,3-4,3	výnosná, nepolehává odrůda s výborným zdravotním stavem, dobrou zimovzdorností
LG ZORO	LIMAGRAIN CENTRAL EUROPE CEREALS, s.r.o.	2019	středně raná	velmi vysoký	6 řadý	střední	46	97	6,5	7,6	6,2	7,2	7,0	K, Ř, O, B	3,5-4,3	nejvýnosnější odrůda s rezistencí k virové zakrslosti ječmene (BYDV), dobrý zdravotní stav, dobrá zimovzdornost
PADURA	LIMAGRAIN CENTRAL EUROPE CEREALS, s.r.o.	2014	středně raná	velmi vysoký	2 řadý	velmi vysoká	51	83	7,6	7,5	7,5	7,1	8,1	K, Ř, O, B	3,2-4,0	vynikající výnos i v přísuškových oblastech, velké zrno, výborný zdravotní stav, odolnost fusariosam v klasu
SU ELLEN	SAATEN-UNION CZ, s.r.o.	2017	raná až velmi raná	velmi vysoký	6 řadý	střední	48	95	6,9	7,9	6,6	6,2	7,6	K, Ř, O, B	2,8-3,5	nejranější odrůda, specialista do sucha a na lehké a písčité půdy
TITUS	SAATEN-UNION CZ, s.r.o.	2013	středně raná	velmi vysoký	6 řadý	střední	49	100	7,8	7,3	7,1	5,5	6,9	K, Ř, O, B	3,0-4,0	mimořádný stabilní výnos zrna s vysokou HTZ, vysoký výnos slámy, vysoká odolnost proti poléhání

PŠENICE OZIMÁ

Orůda	Zástupce v ČR	Rok povolení	Ranost	Výnos %	Kvalita	HTS (g)	Vzrůst (cm)	Odkořizivost	ODOLNOST				ODOLNOST				Béloklasost	Rajonizace	Po obilnině	Pozdní setí	Výsevek MKS/ha	Poznámky
									Poléhání	Zimo- vzdornost	Rez plevová	Rez pšeničná	padlí travní		braničnatka							
													list	klas	list	klas						
AIRBUS ■	LIMAGRAIN CENTRAL EUROPE CEREALS, s.r.o.	2018 SK	raná		E	40	93	střední	8,6	střed- ní	8,3	7,3	6,2	6,9	6,3	8,5	7,9	K,Ř,O,B		ne	3,3-4,7	raná, osinatá velmi kvalitní E odrůda, vynikající výnos tvořen hustotou porostu a počtem zrn v klasu; doporučen výsev v agrotechnické lhůtě
ASKABAN	SAATEN-UNION CZ, s.r.o.	2019	polopozdní	vysoký	A	46-48	střed- ní	střední	střed- ní	vysoká odol- nost	8,3	7,0	7,5	7,5	6,6	6,9		K,Ř,O,B	ano	ano	2,8-3,8	špičková kvalita, mrazuvzdorný „POTENZIAL“
ATUAN	SAATEN-UNION CZ, s.r.o.	2018	polopozdní	velmi vysoký	B	41	nižší	střední	7,6	střed- ní	5,8	6,1	7,9	7,8	6,0	6,0		K,Ř,O,B	ano	ano	2,5-3,8	špičková reakce na vyšší dodávku N, klasový typ

PŠENICE OZIMÁ

Orůda	Zástupce v ČR	Rok povolení	Ranost	Výnos %	Kvalita	HTS (g)	Vzrůst (cm)	Odnoživost	ODOLNOST				ODOLNOST				Béloklasost	Rajonizace	Po obilnině	Pozdní setí	Výševk MKS/ha	Poznámky
									Poléhání	Zimovzdornost	Rez plevová	Rez pšeničná	padlí travní		braničnatka							
													list	klas	list	klas						
AURELIUS ●	SAATBAU ČESKÁ REPUBLIKA, s.r.o.	2016 (A)	raná až poloraná	vysoký	E	49	91	nižší až střední	7,0	6,0	7,0	6,0	7,0	7,0	5,0	5,0	7,0	K,Ř,O	ne	ne	3,5-4,0	velmi vysoká odolnost stresu ze sucha a vynikající využívání N
BONANZA	SAATEN-UNION CZ, s.r.o.	2014	polopozdní	vysoký	krmná	45	90	střední	7,3	8,3	7,7	7,3	7,7		5,8	6,9	8,3	K,Ř,O,B	ano	ne	2,8-3,8	krmná pšenice s mimořádnou mrazuvzdorností a dobrým zdravotním stavem
BUTTERFLY	SELGEN, a.s.	2017	poloraná	vysoký	E	55	110	střední	6,6	vysoká	8,7	6,1	7,2	7,9	6,7	6,7	8,4	K,O,B	ano	ano	3,3-4,3	elitní pšenice (dcera Bohemie), výborná mrazuvzdornost, stabilní OH
CENTURION ■	SAATEN-UNION CZ, s.r.o.	EU	raná	vysoký	A	48-50	střední	střední	střední	dobrá	velmi dobrá	velmi dobrá	velmi dobrá	velmi dobrá	dobrá	dobrá	velmi dobrá	K,Ř,O,B	ano	ano	2,5-3,8	typ odrůdy AF (AZOL FREE), osinatá pšenice, specialista do sucha a stresových podmínek
EXPO	SAATEN-UNION CZ, s.r.o.	2018	polopozdní	vysoký	E	48	střední - vyšší	střední	střední	velmi dobrá	dobrá - velmi dobrá	dobrá - velmi dobrá	velmi dobrá	velmi dobrá	dobrá - velmi dobrá	dobrá - velmi dobrá	dobrá	K,Ř,O,B	ano	ano	3,0-4,0	typ odrůdy AF (AZOL FREE) netřeba ošetřovat klas, jediná E, vhodná i po kukuřici a pro pozdní setí
FABIUS	SAATBAU ČESKÁ REPUBLIKA, s.r.o.	2013 (CZ)	polopozdní	vysoký	E	42,1	87	nižší až střední	8,0	6,4	7,0	6,0	7,0	7,0	7,0	7,0	8,0	K,Ř,O	ne	ne	3,5-4,0	stabilní vysoká výnosová úroveň, vysoká objemová hmotnost (812g/l)
FRISKY	LIMAGRAIN CENTRAL EUROPE CEREALS, s.r.o.	2015	polopozdní	106-115	C	43	91	velmi dobrá	8,0	vysoká	8,0	8,0	7,0	8,0	6,0	7,0	8,0	K,Ř,O,B	ano	ano	3,2-4,5	odrůda s mimořádně vysokým a stabilním výnosem, vhodná do všech oblastí včetně příuškových, nepoléhavá, zdravá s vynikající zimovzdorností; lze i po obilnině a na pozdní setí
GENIUS	SAATEN-UNION CZ, s.r.o.	2014	středně raná	velmi vysoký	E	47	99	střední	6,8	8,0	8,8	7,6	8,2	7,8	5,8	7,6	8,2	K,Ř,O,B	ano	ano	3,0-4,5	nejvyšší a stabilní pekařská kvalita s dosažením velmi vysokého výnosu, specialista na pozdní setí
ILLUSION	SELGEN, a.s.	2019	polopozdní	vysoký	A	44	99	vyšší	7,4	střední	5,5	7,4	7,2	7,7	7,0	7,0	7,4	K,Ř,O,B	ano	ano	3,0-4,0	vysoká objemová hmotnost a výnos zrna ve všech oblastech, zdravá
JOHNSON ●	SAATEN-UNION CZ, s.r.o.	2018	polopozdní	velmi vysoký	krmná	42	nižší	střední	7,5	střední	6,6	6,9	8,4	8,0	6,1	6,1		K,Ř,O,B	ano	ano	3,0-4,0	typ odrůdy AF, (AZOL FREE), nová mimořádně výnosná krmná pšenice, zařazená do krm. testů na kuřatech
JULIE	SELGEN, a.s.	2014	poloraná	velmi vysoký	E	51	97	střední	7,2	8,0	6,9	5,8	5,7	8,1	5,7	7,0	7,9	K,Ř,O,B	ano	ne	3,0-4,2	vysoká OH, vysoký výnos, velmi vysoký objem pečiva
LEAR	LIMAGRAIN CENTRAL EUROPE CEREALS, s.r.o.	2010 D	pozdní	velmi vysoký	C	střední	střední	velmi dobrá	6,0	střední		8,0	8,0		7,0			K,Ř,O,B	ano	ne	3,2-4,7	vysoký stabilní výnos
LG ABSALON ●	LIMAGRAIN CENTRAL EUROPE CEREALS, s.r.o.	2021	raná	velmi vysoký	A	42	85	vysoká	7,3	velmi dobrá	9,0	7,0	8,0	7,6	7,0	7,7	8,4	K,Ř,O,B	ano	ne	3,3-4,2	vysoký výnos, nízká, nepoléhavá, vysoká OH, 832g/l, rezistentní k prvnímu stéblolamu, vhodná i do příuškových oblastí
LG KERAMIK ●	LIMAGRAIN CENTRAL EUROPE CEREALS, s.r.o.	2020	středně raná	velmi vysoký	A	43	95	velmi dobrá	7,1	velmi dobrá	9,0	7,4	7,7	7,6	7,1	6,7	7,3	K,Ř,O,B	ano		3,3-4,3	velmi vysoký výnos, vhodná i do příuškových oblastí

PŠENICE OZIMÁ

Orůda	Zástupce v ČR	Rok povolení	Ranost	Výnos %	Kvalita	HTS (g)	Vzrůst (cm)	Odhodivost	ODOLNOST				ODOLNOST				Běloklasost	Rajonizace	Po obilnině	Pozdní setí	Výsvek MKS/ha	Poznámky
									Poléhání	Zimovzdornost	Rez plevová	Rez pšeničná	padlí travní		braničnatka							
													list	klas	list	klas						
LG MOCCA	LIMAGRAIN CENTRAL EUROPE CEREALS, s.r.o.	2019	polopozdní	110-113	C/K	48	95	střední	7	velmi vysoká	8,3	7,4	7,3	8,1	6,6	7,8	8,2	(K),Ř,0,B	ano	ano	3,3-4,7	velmi výnosná krmná/oplatková odrůda, výborný zdravotní stav, vysoká zimovzdornost
LG ORLICE ●	LIMAGRAIN CENTRAL EUROPE CEREALS, s.r.o.	2019	polopozdní	velmi vysoký	B	42	90	velmi dobrá	7,8	velmi vysoká	6,0	7,6	6,1	6,0	6,4	6,6	6,7	K,Ř,0,B	ano	ano	3,3-4,5	vynikající na pozdní setí, do přísuškových oblastí, stresu odolná
LORIEN ● ■	SELGEN, a.s.	2019 (EU)	raná	vysoký	B	45	97	střední	6,5	6,0	7,5	7,0	6,5	6,5	7,3	7,0	6,8	K,Ř,0,B	ano	ano	3,5-4,3	velmi vysoký výnos v kukuřičné a řepařské oblasti, osinatá, s dobrou odolností k fusariosam
MEGAN ●	SELGEN, a.s.	2020	velmi raná	střední	A	40	93	střední	5,2	střední	8,0	6,4	6,9	6,4	6,8	6,8		K,Ř,0,B	ano	ano	3,5-3,8	velmi raná pšenice pro brzký začátek žní
MOSCHUS	LIMAGRAIN CENTRAL EUROPE CEREALS, s.r.o.	2016 D	poloraná	velmi vysoký	E			střední		vysoká	8,0	6,0	8,0		6,0			K,Ř,0,B	ano	ano	3,3-4,7	nejvyšší hodnocení E kvality, vysoký výnos ve všech oblastech, vynikající zdravotní stav i odolnost k fusariosam, lze sít po obilnině i kukuřici i na pozdní setí, vysoká zimovzdornost
PATRAS	SAATEN-UNION CZ, s.r.o.	2013	středně raná	102-111	A	49		střední	6,2	6,8	7,2	5,6	6,8	7,1	5,5	7,1	7,7	K,Ř,0,B	ano	ano	3,0-3,8	nejplastičtější odrůda v sortimentu, typická klasová odrůda
PIRUETA	SAATEN-UNION CZ, s.r.o.	2019	raná	vysoký	A	43	střední	vysoká	7,5	dobrá	8,3	5,9	6,8	7,2	5,8	7,3	7,4	K,Ř,0,B	ano	ano	2,8-3,8	typ odrůdy AF (AZOL FREE), velmi plastická raná odrůda
SHERIFF	LIMAGRAIN CENTRAL EUROPE CEREALS, s.r.o.	2017	polopozdní	103-114	C	39	92	vysoká	7,8	vysoká	8,0	7,4	7,7	7,3	6,4	7,0	8,0	K,Ř,0,B	ano	ano	3,1-4,5	velmi výnosná krmná odrůda s vynikajícím zdravotním stavem, nízká, nepoléhavá, výnos tvoří hustotou porostu
SOFRU ■	Caussade Osiva, s.r.o.	2013 EU	velmi raná	107	A/B	59,5	78	vyšší	9,0	6,0	8,0	8,0	6,0	8,0	7,0	8,0	8,5	K,Ř,0,B	ano	ano	3,0-4,0	velmi raná osinatá pšenice, krátká, výnosná, suchovzdorná odrůda, nenáročná k půdním podmínkám
SOLINDO ■	Caussade Osiva, s.r.o.	2019	poloraná	115	A/B	57,2	86		8,3	6,0	8,3	8,3	7,0	9,0	7,0	8,0	8,5	K,Ř,0,B	ano	ne	3,0-4,0	vysoce výnosná osinatá suchovzdorná odrůda
TOBAK	SAATEN-UNION CZ, s.r.o.	2013	středně raná	108-117	B	43	88	vyšší	6,0	dobrá-velmi dobrá		8,0	7,7	7,7	6,1	6,9	7,5	K,Ř,0,B	ano	ano	3,5-4,2	mimořádně výkonná pšenice, jedna z nejpěstovanějších odrůd v ČR
TURANDOT	SELGEN, a.s.	2012	poloraná	107	A	50	99	vyšší	6,2	7,4	9,0	5,7	7,4	6,8	7,2	7,0	8,0	K,Ř,0,B	ano	ano	3,0-4,0	velmi dobrý zdravotní stav, vhodná na pozdní setí
VANESSA	SELGEN, a.s.	2013	raná	109	C	45	83	střední	7,2	7,1	6,2	6,6	6,9	6,0	6,8	7,0	7,7	K,Ř,0,B	ano	ano	3,0-4,0	velmi vysoké výnosy ve všech oblastech

E – elitní pšenice, A – kvalitní pšenice, B – chlebová pšenice, C – krmná pšenice, K – oplatková pšenice, ● novinka, ■ osinatá pšenice

B – bramborářská výrobní oblast, K – kukuřičná výrobní oblast, O – obilnářská výrobní oblast, P – podhorská výrobní oblast, Ř – řepařská výrobní oblast

ŽITO OZIMÉ

Odrůda	Zástupce v ČR	Rok povolení	Výnos %	Ploidita (n)	Užitkový směr	HTS (g)	Vrůst (cm)	Odrůzovitost	ODOLNOST						Rajonizace	Výsevek MKS/ha	Poznámky
									Poléhání	Vyzimování	Plíseň sněžná	Padlí travní	Rez travní	Rez žitná			
DAŃKOWSKIE TURKUS	SELGEN, a.s.	2016	vysoký	2n	zrno, biogas	30	159	vyšší	střední	velmi dobrá		8,0	8,8	7,8	K,Ř,O,B	2,6-2,9	nejvýnosnější žito v Polsku - 104%, snáší chudé půdy, velmi dobrý zdravotní stav
INSPECTOR	SAATEN-UNION CZ, s.r.o.	2013 D	vysoký	2n	Po. GPS	39	164	vyšší	střední	dobrá		7,7	7,8	7,3	K, Ř, O, B	2,0-3,5	vysoký výnos zrna, špičkový výnos GPS, výborný zdravotní stav, unikátní opylovač pro hybridní žita

2n – diploidní odrůda

TRITIKALE OZIMÉ

Odrůda	Zástupce v ČR	Rok povolení	Ranost	Výnos %	Užití	HTS (g)	Délka (cm)	Přezimování %	ODOLNOST			ODOLNOST			Rajonizace	Výsevek MKS/ha	Poznámky
									Poléhání	Padlí travní	Rez žitná	Lis.skvrnitost	Braničnatka plevová klas	Rez žitná			
BREHAT	SELGEN, a.s.	2017 EU	středně raná	106	bioplyn. stanice	41	113	velmi dobré	6,6	8,4	7,3	8,6	8,3	K, Ř, O, B	3,5-4,5	výnosné a zdravé, vhodné pro bioplynové stanice	
TRIBONUS ●	SAATBAU ČESKÁ REPUBLIKA, s.r.o.	2017 (A)	poloraná	vysoký	zrno	44	110	střední	7	7	6	5	5	Ř, O, B	3,0-4,0	vysoká odolnost poléhání a výborné využití kejdy	
TULUS	SAATEN-UNION CZ, s.r.o.	2009	středně raná	109,8	krmná/biolh	43	119	velmi dobrá	7,0	8,7	6,4	7,0	8,0	K, Ř, O, B	3,5-4,5	vhodné na nejhorší půdně-klimatické podmínky a extenzivní způsob pěstování	

B – bramborářská výrobní oblast, K – kukuřičná výrobní oblast, O – obilnářská výrobní oblast, P – podhorská výrobní oblast, Ř – řepařská výrobní oblast, ● novinka

PELUŠKA OZIMÁ

Odrůda	Zástupce v ČR	Rok povolení	Typ pelušky	Ranost (dny)	Výnos semene	Výnos píce	HTS (g)	Obsah v N-látek	Barva květu	ODOLNOST			Rajonizace	Výsevek MKS/h	Poznámky
										Poléhání	Houbovým chorobám	Virozám			
FROSTICA ●	SELGEN, a.s.	2018	ozimá	252	průměr	104,8	120	19,9	fialová	střední	dobrá	dobrá	Ř, O, B	1,2	v luskoobilních směskách výsevek 0,8 mil. klíč. zrn

PŘEHLED VÝSEVKŮ POLNÍCH PLODIN

Plodina	Výsevek (kg/ha)	Výsevek (MKS/ha)	Hloubka setí (cm)	Šířka řádků (cm)	Termín setí
OBILOVINY:					
Pšenice ozimá	180-240	3-6	3-6	7,5-12,5	10. 9. - 15. 11.
Pšenice jarní	180-240	4-6	4-5	7,5-12,5	časně na jaře
Žito (2n) ozimé	180-220	3-4,5	3-5	10,5-15	15. 9. - 10. 10.
Žito (H, SP) ozimé	70-120	2,5-2,8	3-5	10,5-15	15. 9. - 10. 10.
Tritikale ozimé	180-230	3,5-5	3-4	10,5-15	10. 9. - 10. 10.
Tritikale jarní	180-220	4	4	10,5-15	časně na jaře
Ječmen ozimý	180-220	4-4,5	4-6	10,5-15	15. 9. - 30. 9.
Ječmen jarní	180-220	3,5-5	3-5	10,5-15	časně na jaře
Oves setý, nahý	160-210	4-4,5	3-5	7,5-15	na jaře
Kukuřice (zrno, CCM)	20-40	1-2 VJ	5-8	70x18	20. 4. - 20. 5.
Kukuřice (siláž)	20-40 80-100	1-2 VJ 3-4	4-5	62,5x19 12,5-15	20. 4. - 20. 5.
Pohanka obecná	50-70 30-35	2,5-3 2-2,5	2-5	25-30 45	1. pol. května a 2. pol. června (po oz. směskách)
Proso seté	20-25	3-4,5	2-3	10-15 25-30	2. pol. dubna až 1. pol. května (hlavní plodina) 2. pol. června až 15. 7. (meziplodina)
LUSKOVINY					
Hrách polní	220-300	0,9-1,1	5-8	12,5-15	s jarními obilninami
Pelůška jarní	120-180	1-1,2	4-6	12,5-25	s jarními obilninami nebo jako meziplodina
Bob polní	180-260	0,4-0,55	7-10	12,5-15	s jarními obilninami
Vikev setá	80-120	1,2-1,8	3-5	12,5-15	s jarními obilninami
Vikev huňatá	60-70	1,5-2	3-5	12,5-25	do konce srpna, nižší polohy do 20. 9.
Vikev panonská	70-100	2-2,5	3-5	20-30	do 25. 9., o 2-3 týdny později než huňtá
Sója luštěinná	80-150	0,6-0,8	4-6	25-45	2. pol. dubna až 1. pol. května
OLEJNINY					
Řepka ozimá	2,5-5	0,6-1,2	1,5-3	10,5-25	10. 8. až 31. 8.
Řepka jarní	5-7	1,2	1-3	12,5-25	polovina dubna

Plodina	Výsevek (kg/ha)	Výsevek (MKS/ha)	Hloubka setí (cm)	Šířka řádků (cm)	Termín setí
Hořčice bílá	8-12	1,2-1,5	2-3	12,5-25	do 20. 4.
Mák setý	0,8-1,2		0,5-1,5	20-25	co nejdřív na jaře
Slunečnice na zrno	4-7		4-6	70x25	duben
Slunečnice na krmení	20-25		4-6	40x20	duben
PŘADNÉ ROSTLINY:					
Len přadný (stonek)	120-140	20-25	2-3	7,5-10,5	1. pol. dubna až 1. pol. května
Len olejný (semeno)	70-120	12-20	2-3	10,5-12,5	1. pol. dubna
OKOPANINY:					
Krmná řepa víceklíčková	15		2,5-4	45	duben
Krmná řepa jednoklíčková	4-8		2,5-4	45 x 8-18	duben
Brambory	2,5-3,5t		8-12	75 x 22-25	15. 4. - 15. 5.
Krmná kapusta	2-4		1-2	30-60	1. pol. května až do 22. 6.
SPECIÁLNÍ PLODINY:					
Kmín kořený	8-12		1,5-2	25-35	březen až 1. pol. června
Svazenka vratičolistá	6-15		1,5-2	25 i 45	2. pol. dubna
Pohanka obecná	40-70	3-3,5	3-5	12,5-25	na jaře i jako meziplodina na zeleno
JETELOVINY:					
Jetel plazivý	8-10		0,5-1,5	25	časně na jaře v podsevu
Jetel zvrhlý (švédský)	8-12		1-2	25	časně na jaře v podsevu, do 30. 8. čistosev
Jetel luční	12-15		1-2	25	na jaře v podsevu, do 30. 8. čistosev
Vojtěška setá	7-16		1,5-2	25 i 45	brzy na jaře v podsevu, do 1. pol. srpna čistosev
Plodina	Výsevek (kg/ha)	Hloubka setí (cm)	Šířka řádků 10 cm	Šířka řádků 45 cm	termín setí
TRÁVY:					
Bojínek luční	8-14	2	xx	x	do 31. 7. v čistosevu (podsev ihned na jaře)
Jílek hybridní	25-30	3	xx	x	do 20. 8. v čistosevu
Jílek jednoletý (2n)	25	2-3	xx	o	do 20. 4. v čistosevu
Jílek jednoletý (4n)	35	3-4	xx	o	do 20. 4. v čistosevu

Plodina	Výsevek (kg/ha)	Hloubka setí (cm)	Šířka řádků 10 cm	Šířka řádků 45 cm	termín setí
Jílek mnohokvětý (2n)	20-25	3	xx	o	do 20. 8. v čistosevu nebo do směsky
Jílek mnohokvětý (4n)	35	3	xx	o	do 20. 8. v čistosevu nebo do směsky
Jílek vytrvalý (2n)	15-20	3	xx	x	do 20. 8. v čistosevu (podsev časně na jaře)
Jílek vytrvalý (4n)	20-25	3	xx	x	do 20. 8. v čistosevu (podsev časně na jaře)
Kostřava červená	13-17	1,5-2	x	xx	do 15. 7. v čistosevu (podsev na jaře)
Kostřava luční	16-22	2-3	xx	x	do 31. 7. v čistosevu (podsev na jaře)
Kostřava ovčí	10-14	1	x	xx	do 30. 6. v čistosevu (podsev na jaře)
Kostřava rákosovitá	15-25	2-3	xx	x	do 31. 7. v čistosevu (podsev na jaře)
Lipnice luční	10-14	0,5	x	xx	do 30. 6. v čistosevu (podsev na jaře)
Psárka luční	8-14	1	x	xx	do 30. 6. v čistosevu (podsev na jaře)
Psineček tenký	6-10	1-1,5	x	xx	do 30. 6. v čistosevu (podsev na jaře)
Psineček výběžkatý	8-10	1-2	xx	x	do 30. 6. v čistosevu (podsev na jaře)
Srha říznačka	8-15	2-3	x	xx	do 31. 7. v čistosevu (podsev na jaře)
Trojštět žlutavý	10-14	1-1,5	x	xx	do 30. 6. v čistosevu (podsev na jaře)
J.M.x K.L.	35-40	2-3	o	xx	do 30. 6.
J.M.x K.R.	25-30	2-3	o	xx	do 30. 6.
TRAVNÍ SMĚSI:					
Luční směs	30-40				na jaře – 31. 8.
Pastevní směs	30-40				na jaře – 31. 8.
Jetelotrávní směs	30-40				na jaře – 31. 8.
Hříštní směs	až 300				na jaře – 31. 8.
Parková směs	200-250				na jaře – 31. 8.

J.M. - jílek mnohokvětý, K.L. - kostřava luční, K.R. - kostřava rákosovitá,

xx – nevhodnější šířka řádků v cm, x – vhodná šířka řádků v cm, o – nevhodná šířka řádků v cm

ŘEPKA OZIMÁ

Zajistíme odrůdy a hybridy od firem:

- SELGEN a.s.
- RAPOOL CZ s.r.o.
- LIMAGRAIN Central Europe S.E.
- MONSANTO ČR s.r.o.
- SAATBAU ČESKÁ REPUBLIKA s.r.o.
- SYNGENTA Czech s.r.o.
- Sumi Agro Czech s.r.o.
- Agrofina, spol. s r.o. (RUSTICA PROGRAIN)
- Caussade Osiva, s.r.o.
- BASF spol. s r.o.
- KWS

**Kompletní nabídku jednotlivých hybridů
a odrůd včetně obchodních podmínek stanovíme při osobním jednání
v rámci poradenské a agronomické služby.**

PRO JARNÍ SEZÓNU 2022 PŘIPRAVUJEME:

JEČMEN JARNÍ

BENTE
BOJOS
LAUDIS 550
LG BELCANTO ●
MANTA
OVATION
OVERTURE
SOLIST

PŠENICE JARNÍ

ALICIA
REGISTANA

OVES SETÝ

KERTAG
KOROK
LION

OVES NAHÝ

SANTINI ●

TRITIKALE JARNÍ

SOMTRI

BOB SETÝ

MERKUR
MISTRAL

PELUŠKA SETÁ

ARVIKA

HRÁCH SETÝ

BOXER
ESO
LUMP

HOŘČICE BÍLÁ

ANDROMEDA

JETELOVINY

TRÁVY

TRAVNÍ SMĚSI

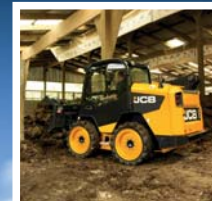
KUKUŘICE

OSTATNÍ PLODINY



specializovaný prodej a servis
zemědělské techniky

"Děláme to, čemu rozumíme".....
18 let řešíme opravy strojů JCB



AKTUÁLNÍ NABÍDKA TECHNIKY na [www. fastagri.cz](http://www.fastagri.cz)



JCB: prodej - servis - náhradní díly

KDE NÁS NAJDETE: Fast Agri, s.r.o., Průmyslová 245, Boršov nad Vltavou 373 82, areál OSIVA BORŠOV, spol. s r.o.

Pro dotazy volejte: + 420 778 099 023

mail: sklad@fastagri.cz

www.fastagri.cz

+ 420 387 420 096